



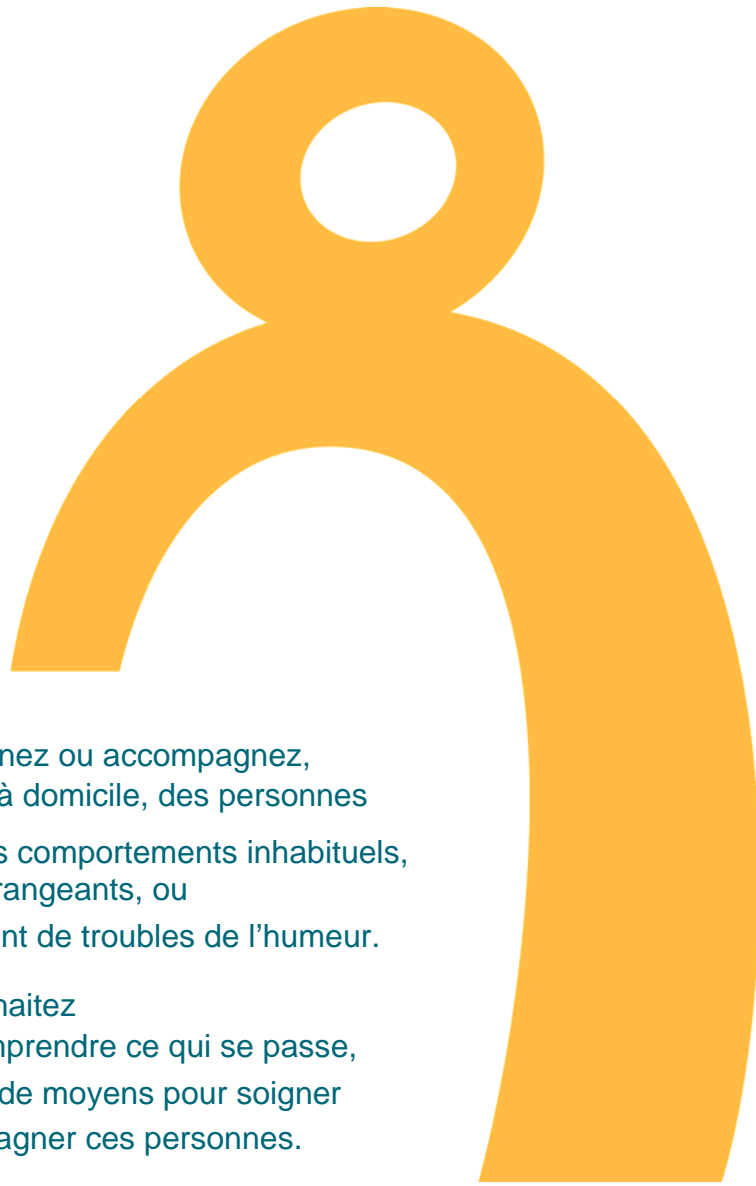
Cours FAP 1 à 12 • Programme

FORMATION

*Accompagnateur en psychiatrie
de l'âge avancé*

pour les aides et
les détenteurs de CFC
dans les soins*,
l'animation,
et le secteur hôtelier





VOUS soignez ou accompagnez,
en EMS ou à domicile, des personnes

- qui ont des comportements inhabituels,
parfois dérangeants, ou
- qui souffrent de troubles de l'humeur.

VOUS souhaitez

- mieux comprendre ce qui se passe,
- avoir plus de moyens pour soigner
et accompagner ces personnes.

***Avec la formation FAP,
vous pouvez
acquérir des bases essentielles!***

«CETTE FORMATION EST POUR VOUS»

La Formation d'Accompagnateur en Psychiatrie de l'âge avancé (FAP) s'adresse prioritairement aux aides de tous les secteurs : aides soignantes, aides infirmières, aides en animation, ASSC, GEI, ASE, infirmière assistante, collaborateurs du service hôtelier, aides familiales, employés d'administration.

Elle est destinée à toute personne rémunérée pour fournir des prestations de soins et d'accompagnement, auprès de personnes âgées souffrant de troubles psychiques chroniques, tant à domicile qu'en institution.

INTENTIONS & PERSPECTIVES

La formation FAP a été créée par ARPEGE en 2004.

Elle permet d'acquérir et de valider les compétences minimales spécifiques pour un accompagnement, au quotidien et dans des situations chroniques, de personnes âgées souffrant de troubles psychiques.

Depuis janvier 2006, cette formation est gérée par les centres de formation de l'AVDEMS et de la Croix-Rouge vaudoise. L'association Alzheimer Vaud participe également à l'élaboration de la formation.

Le dispositif de formation comprend 12 cours et une procédure d'évaluation des compétences sur le terrain, afin d'obtenir l'Attestation d'*Accompagnateur en psychiatrie de l'âge avancé*.

* Toute mention de personne s'entend au masculin et au féminin.

LA FORMATION



GROUPES

De 12 personnes au maximum, favorisant ainsi les interactions entre les participants.

INTERVENANTS

Formateurs expérimentés, praticiens et enseignants, spécialistes du domaine enseigné.

DUREE D'UN COURS

3 heures, de 13h30 à 16h30.

INSCRIPTIONS

Par bloc de 4, 3, 2 ou 1 cours, selon ce descriptif

TARIF

Fr. 75. — la demi-journée par personne.

LIEU

Région lausannoise, spécifié lors de la confirmation.
Sur demande, dans une autre région, ou en intra muros.

ATTESTATION

L'Attestation d'*Accompagnateur en Psychiatrie de l'âge avancé* est délivrée aux personnes qui auront suivi le dispositif de formation dans son entier. Cela implique:

- *une expérience professionnelle*
- *des savoirs acquis lors des cours FAP*
- *des savoirs acquis lors d'autres formations*
- *l'intégration de ces savoirs dans la pratique quotidienne, vérifiée par une évaluation des compétences sur le terrain*

*Accompagnateur en psychiatrie
de l'âge avancé*



BLOC 1

Programme • Cours FAP 1 à 4

Le vieillissement normal & pathologique

OBJECTIFS

La personne en formation:

- prend conscience de ses propres représentations sur le vieillissement
- fait la différence entre ses représentations et la réalité
- connaît les facteurs qui influencent le vieillissement
- connaît les groupes de maladies qui provoquent souvent des handicaps lors de la vieillesse

CONTENUS

- représentations et préjugés
- éléments de connaissances: domaines physique, cognitif et affectif
- vieillissement différentiel
- brèves données sur les maladies les plus fréquentes
- problèmes ostéo-articulaires, douleurs, incontinences, équilibre précaire, peau, isolement

Les pathologies en psychiatrie de l'âge avancé & les comportements difficiles

OBJECTIFS

La personne en formation:

- connaît, dans les grandes lignes, les maladies les plus souvent rencontrées en psychiatrie de l'âge avancé
- connaît des symptômes à observer chez les résidents
- a connaissance de tests de diagnostic et de suivi des maladies
- fait clairement la différence entre maladie et comportements
- a des éléments de compréhension pour des comportements particuliers

CONTENUS

- démence de type Alzheimer, autres démences, Parkinson, dépression; pour chacune: incidence, diagnostic, traitement, évolution, tests
- autres pathologies spécifiques (psychoses) brièvement abordées avec les principes de prise en soins
- comportements inhabituels et dérangeants
- recherche des causes et facteurs déclenchants ou aggravants

Communication de base & attitudes en psychiatrie de l'âge avancé

OBJECTIFS

La personne en formation:

- connaît les éléments de base de la communication
- perçoit les valeurs à la base de la communication soignant / soigné
- connaît les principes de la communication face à des personnes souffrant de déficits sensoriels
- développe l'observation de sa propre manière de communiquer
- connaît et exerce des attitudes variées
- évalue l'effet de ses attitudes sur l'interlocuteur
- connaît quelques grands principes de l'écoute active et de la Validation®

CONTENUS

- éléments théoriques sur la communication
- écouter, observer, percevoir l'état de la personne
- les distances, le toucher
- les limites à ne pas franchir dans la pratique professionnelle
- panoplie d'attitudes; prévention des états d'agitation ou d'angoisse
- principes de base lors de déficits sensoriels ou cognitifs

Spécificités des droits des patients en psychiatrie de l'âge avancé, devoirs des soignants

OBJECTIFS

La personne en formation:

- connaît le droit du patient à l'information; s'entraîne à distinguer ce qu'elle peut transmettre ou non
- connaît les notions de consentement et de capacité de discernement, pour les appliquer dans son travail quotidien
- clarifie ce que sont les mesures de contraintes et de restriction de liberté
- apprend ce que recouvre le secret professionnel, pour pouvoir s'y tenir systématiquement

CONTENUS

- comment répondre au besoin d'information du patient
- consentement libre et éclairé
- capacité de discernement
- mesures de restriction de liberté
- secret professionnel, applications concrètes

Vous avez déjà participé
aux cours FAP 1 à 4 de
cette formation.

Vous pouvez maintenant
continuer votre parcours
dans cette formation, avec
les deux cours suivants.



BLOC 2

Programme • Cours FAP 5 & 6

Communication: approfondissement et relation aidante en psychiatrie de l'âge avancé

OBJECTIFS

La personne en formation:

- prend conscience de ce qu'elle ressent et de sa manière de s'exprimer
- perçoit les sentiments et émotions vécues par la personne soignée
- diversifie les modes de relation utilisés
- s'exerce à pratiquer l'écoute active et l'empathie
- évalue les effets de sa relation sur les personnes malades

CONTENUS

- définitions et exercices: communication ordinaire, fonctionnelle et aidante
- différentes expressions possibles des émotions, en particulier dans le mode non verbal
- exercices d'écoute et d'empathie face à diverses situations

Communication avec les familles et les proches

OBJECTIFS

La personne en formation:

- connaît les croyances et valeurs souvent présentes dans les liens à l'intérieur des familles
- connaît les réactions possibles des proches lors d'un diagnostic de maladie psychiatrique et lors d'un placement en EMS
- adapte son mode de communication en fonction des réactions personnelles des proches
- connaît les limites légales et morales à respecter

CONTENUS

- la famille, les générations, le couple
- valeurs et croyances dans les liens familiaux
- réactions possibles lors d'une crise (diagnostic, placement) et dans la durée
- réticences et craintes pour entrer en contact avec les proches
- attitudes préventives pour créer et maintenir de bonnes relations
- principes de fonctionnement en équipe ou à domicile

Vous avez déjà participé
aux cours 1 à 4 de cette
formation.

IMPORTANT

Il n'est pas nécessaire
d'avoir suivi les cours
5 & 6 pour bénéficier
des cours 7 & 8.



BLOC 3

Programme • Cours FAP 8

Communication: aspects pratiques

OBJECTIFS

La personne en formation:

- apprend des techniques spécifiques à la communication avec les personnes atteintes de démences, ou manifestant des comportements difficiles
- apprend à capter l'attention des personnes malades
- s'entraîne à mesurer, auprès des personnes accompagnées, les effets de sa manière de communiquer

CONTENUS

- les canaux de communication, techniques spécifiques (regard, toucher, parole)
- pourquoi l'être humain a besoin d'être en relation et de communiquer
- les émotions dans la communication
- exercices pratiques

Voir la personne au-delà de sa maladie & l'accompagner dans le moment présent

OBJECTIFS

La personne en formation:

- apprend à tenir compte du parcours de vie des personnes accompagnées (habitudes, goûts)
- utilise des éléments du vécu de la personne (sous forme d'hypothèses) pour donner du sens à des comportements inhabituels et pour contribuer au projet de vie
- apprend à maintenir et renforcer l'estime de soi des personnes accompagnées
- s'entraîne à repérer et à renforcer les propres ressources de la personne malade

CONTENUS

- l'identité: continuité de hier à aujourd'hui et demain
- moyens pour connaître l'histoire de vie
- liens potentiels entre événements vécus et comportements observés
- les ressources (psychologiques, intellectuelles) des personnes malades

*Accompagnateur en psychiatrie
de l'âge avancé*

**Vous avez déjà participé
aux cours 1 à 8 de cette
formation.**

**Vous pouvez dès maintenant
suivre les cours suivants**



BLOC 4

Programme • Cours FAP 9 & 11

Ressources: approfondissement

OBJECTIFS

La personne en formation:

- connaît la définition de ressources, les éléments constitutifs ainsi que la dynamique des ressources
- acquiert une liste de ressources potentielles, intrinsèques et extrinsèques aux personnes
- s'exerce à les repérer chez la personne accompagnée, pour elle-même et dans l'environnement
- découvre et imagine des moyens concrets pour les mobiliser

CONTENUS

- ressources, définition, inventaire dans les domaines bio-psycho-socio-culturels et spirituels
- clarification des potentiels des personnes atteintes de souffrances psychiatriques de l'âge avancé (distinction entre symptômes, comportements, capacités, expression des émotions...)
- concept d'accompagnement / limites de la mobilisation excessive des ressources
- exploration des différents moyens pour se positionner dans le moment présent

Trouver du sens et du plaisir dans le travail en psychiatrie de l'âge avancé

OBJECTIFS

La personne en formation:

- s'entraîne à situer son action dans le projet d'accompagnement
- s'exerce à percevoir ce qu'exprime le client (verbal et non verbal) et à en comprendre la signification
- distingue ses tâches, l'impact de celles-ci, et sa fonction
- acquiert des moyens et des outils pour évaluer ses interventions

CONTENUS

- clarification des buts de l'accompagnement
- signes de satisfaction et de bien-être des client(e)s
- fonction, rôle, tâches
- méthode d'auto-évaluation
- contexte spécifique de la psychiatrie de l'âge avancé : dépendance, pathologie chronique évolutive et proximité de la mort

Travail en équipe

OBJECTIFS

La personne en formation:

- distingue les éléments de base du travail en équipe: fonction, valeurs, projets, cohésion
- repère la manière de connaître et d'enrichir le projet d'accompagnement de chaque client
- différencie la nature des messages donnés et reçus
- s'entraîne à prendre la parole pour transmettre ses propositions et ses demandes

CONTENUS

- fonctionnement élémentaire d'une équipe pluridisciplinaire
- importance du projet individuel en psychiatrie de l'âge avancé
- contenus des messages: proposition, demande, négociation, partage de son ressenti et de ses limites
- mode de communication : à qui ? quand ? où ? sur quoi ? comment ?

*Accompagnateur en psychiatrie
de l'âge avancé*

**Vous avez suivi chacun des
cours
1 à 11 de la formation FAP.**

**Pour vous préparer à la
procédure de validation des
compétences sur le terrain, et
en vue d'obtenir l'Attestation,
vous pouvez dès maintenant
vous inscrire au cours No 12.**



BLOC 5

Programme • Cours FAP 12

Synthèse de la formation et procédure d'évaluation des compétences

OBJECTIFS

La personne en formation:

- met en évidence l'utilité des contenus FAP pour mieux comprendre une situation
- met en évidence ses propres ressources et sa capacité à innover dans la pratique
- consolide ses capacités à s'auto - évaluer et à collaborer dans son activité
- comprend la procédure d'évaluation des compétences sur le terrain

CONTENUS

- analyse de situations, en se référant aux contenus des cours FAP
- mise en évidence des compétences présentes et/ou à développer
- clarification du positionnement personnel dans le milieu de travail (risques et enjeux, marge d'autonomie)
- présentation, lecture et explication du document d'évaluation finale sur le terrain

Renseignements & inscriptions

Croix-Rouge suisse 
Section vaudoise

Centre de formation
Rue Beau-Séjour 9-13
Case postale 5682
1002 Lausanne

Tél. 021 329 00 29
Fax 021 329 00 28
www.croixrougevaudoise.ch


Formation
ASSOCIATION VAUDOISE D'ÉTABLISSEMENTS MÉDICO-SOCIAUX

Centre de formation de l'AVDEMS
Pré-de-la-Tour 7
Case postale 607
1009 Pully

Tél. 021 721 01 70
Fax 021 721 01 79
www.avdems.ch



Cette formation a reçu le soutien de
la Fondation Leenaards
et du Service vaudois de la santé publique.